

RAGASZTÁSTECHNIKA KATALÓGUS



Ha építkezel, találkozunk.

RAGASZTÁSTECHNIKAI TERMÉKEK

ELŐKÉSZÍTÉS	6
Alapozók	7
Vízszigetelő anyagok	9
Ajzatkiegyenlítők	13
RAGASZTÁS	16
Alapragasztók	17
Flexibilis ragasztók	17
Gyorskötő ragasztók	19

Kőragasztók	19
S1 flexibilis ragasztók	19
S2 flexibilis ragasztók	22
FUGÁZÁS	24
Fugázók	25
Kőfugázók	25
Szilikon	26
CSEMPEAJTÓK	27
ÉPÍTŐLEMEZEK	28
Kádelőlap	29
WC előtétfal / Speciális vízszigetelő ragasztó	29
SZERSZÁMOK	30

Gyártói ajánlás szerint



Bel- és kültérben is használható termék



Beltérben használható termék



A tökéletes burkolási végeredmény eléréséhez a szakértelmen kívül a megfelelő anyagok felhasználása is elengedhetetlen. Ragasztástechnikai katalógusunk a piacon rendelkezésre álló termékek széles körű bemutatását tűzte ki célul.

A gondtalan otthonteremtésért dolgozunk.

Családias alapokon nyugvó, professzionális, országos hálózatként, széles termékkínálatot, elvárásokat felülmúló szolgáltatásokat nyújtunk. Megbízható, szakértő partnerként támogatjuk időtálló, fenntartható, korszerű, épületek létrejöttét.

Bővebb információkért keresd az értékesítő kollégáinkat!



www.ujhaz.hu



YouTube



Ragasztástechnika katalógusunkban szeretnénk bemutatni Önnek az Újház kereskedések teljes választékát a hidegburkolási segédanyagok és az ehhez köthető szerszámok terén.

Kínálatunk folyamatosan bővült az elmúlt években, melynek eredményeként büszkén állíthatjuk, hogy jelenlegi portfóliónkkal elértünk azt a szintet, amivel a hidegburkolatok lerakása során felmerülő összes kérdésre, igényre garantált megoldást tudunk kínálni.

Miért érdemes hidegburkolást végző szakemberként az Újház katalógusából tájékozódni?

- munkafolyamatokat és azokban felmerülő problémákra adott válaszokat figyelembe véve készült;
- piaci trendeket figyelembe véve készült;
- váratlan helyzetekre is megoldást képes adni;
- a legfontosabb termék kategóriák azonnali hozzáférhetőségét biztosítja a telephelyeinken;

Szortimentünk, hozzáférhetőség szerint 2 részre osztható:

- készleten tartott termékek köre;
- rövid határidővel biztosítható termékek köre;



ELŐKÉSZÍTÉS:

Fontosnak tartjuk megfogalmazni, hogy a burkolások esetén az elsődleges feladat, az alapfelületek burkolásra alkalmassá tétele. Minden minőségű aljzatra található alapozókat, mélyalapozókat, tapadóhidakat katalógusunkban. Az előkészítés kategóriába soroljuk még a kiegyenlítőket, a vízszigeteléseket, és azok kiegészítőit is.

Repedések áthidalására az utóbbi években elterjedtek a vízszigetelő és feszültségmentesítő lemezek, amelyek egyszerre segítenek az alapfelület feszültségmentesítésének kialakításában, valamint a nedvességterhelt helyiségek vízszigetelésében is.

A gondolatot tovább folytatva, fontosnak tartjuk megfogalmazni a vízszigetelések szükségességét minden nedvesség terhelt felületen is. Nem csak az erősen terhelt, hanem a fröccsenő vízzel érintkező felületek esetén is javasolt a vízszigetelés, de gondoljunk erre a burkolt teraszok kivitelezésénél is.

Fontos, hogy a megfelelő előkészítés hiányából fakadó problémákat, csak a már burkolt felület újra burkolásával tudjuk megoldani!

RAGASZTÁS:

Az elmúlt években egyre nagyobb méretű lapok kezdtek el megjelenni a gyártók kínálatában, melyek lerakása magas szakmai előképzettséget és az eddigiéknél is precízebb, előre megtervezett munkát igényelnek.

Az akár már 3 méteres lapok burkolása nagy kihívást jelent a hidegburkolási segédanyagok esetén is. Amellett, hogy a nagy lapok burkolása az előkészítés fázisban is már nagyobb körültekintést igényel az aljzat kialakításban, a ragasztás az, amiben a leginkább odafigyelés szükséges, ezért C2TE S1, C2TE S2 ragasztó is található szortimentünkben, akár szürke, vagy fehér színben.

Fentiekből is már látható, hogy a ragasztó kiválasztásának egyik legfontosabb szempontja, hogy milyen méretű lapot szeretnénk burkolni. Emellett fontos, hogy kül-, vagy beltérben kívánjuk-e megvalósítani a kivitelezést.

Megjelennek már szortimentünkben az úgynevezett „kétvizes” ragasztók, amelyek univerzálisabb felhasználóságukból fakadóan különböző méretű lapok burkolására is alkalmasak. A „kétvizes” ragasztó pontosan azt jelenti, hogy a ragasztó két különböző vízmennyiséggel bekeverhető, ettől a konzisztencia fog változni. Állékonyvá vagy félfolyékonygá válik, tehát az egyik tökéletes oldalfalra, a másik padlóra.



Emellett kiemelnénk a gyorskötős termékeinket, amelyek a szükséges rövid határidős burkolások megvalósíthatóságában segítenek.

Hasonlóan az előkészítéshez, a ragasztás hiányosságai, nem megfelelő termék alkalmazásából fakadó hiányosságokat, csak a már burkolt felület újra burkolásával tudjuk megoldani!

FUGÁZÁS, SZILIKONOZÁS:

Ahogy a lapok méretei egyre nőnek, a fugák szélességei egyre szűkülnek. A burkolatokkal szembeni esztétikai hatások eléréséhez szükséges volt a fugák termékfejlesztése is. Amellett, hogy a cementes fugázók színpalettáján majdnem minden elképzelhető szín megjelent, kifejlesztettek epoxi alapú fugázókat is.

Epoxi fugázók ugyan régóta léteznek, de azóta már kifejlesztettek külön felhasználóbarát epoxi fugázókat is, amelyek könnyen bedolgozható és lemosható a termékek.

Az epoxi fugázók előnyei:

- színtartóssága kiemelkedő;
- vegyszerálló (tisztítás során használt szerekkel szemben is ellenállóbb)
- rugalmassága miatt repedéssel nem kell számolni;
- a burkoláskori fuga képet, dekoratív hatást, lényegesen hosszabb ideig tudja biztosítani;

ÉPÍTŐLEMEZEK:

Vizes helyiségekben nagy segítséget tudnak adni az építőlemezek. Zuhanykabinok, kád oldalfalak, WC tartályok elhelyezésénél képesek a kivitelezéseket gyorsítani. Külön építőlemezekhez kifejlesztett vízszigetelő ragasztóval ragasztva, azonnal burkolható felületet tudunk létrehozni, amelyhez már külön vízszigetelést, kiegyenlítést nem kell alkalmaznunk. Rendszerminősítéssel rendelkezik a szortimentünkben szereplő termékkör.



BAUMIT GRUND ALAPOZÓ



Termékleírás	Műgyanta kötőanyagú, diszperziós alapozó, nedvszívó alapfelületek alapozására esztrich, aljzatkiegyenlítők és cseperagasztók alkalmazása előtt.
Anyagszükséglet	Kb. 0,10-0,15 kg/m ²
Felhasználás	Alapfelületek előkezelésére, erősen vagy egyenetlenül nedvszívó ásványi alapfelületek nedvszívás-kiegyenlítésére, úgymint porózus téglá, mészhomokkő, pórusbeton, cement- és kalciumsulfát esztrich, nyersbeton aljzatokra stb. Baumit kiegyenlítő habarcsok alkalmazása előtt (pl. Baumit Nivello Quattro, Baumit Nivello 30, Baumit Preciso stb.) a Bamacol hidegburkolati rendszerben, valamint gipsz-, mész és/vagy cementkötőanyagú alap- és simítóvakolatok felhordása előtt Kül- és beltérben. Nem alkalmazható nem nedvszívó aljzatokra, ezen felületekre a Baumit SuperPrimer alapozót javasoljuk!
Kiszerezés	1, 5, 10, 25 kg

BAUMIT SUPERPRIMER TAPADÓHÍD



Termékleírás	Speciális diszperzió bázisú, oldószermentes, kvarchomokkal dúsított, feldolgozásra kész tapadóhíd, nem nedvszívó alapfelületekhez falra és aljzatokra kül- és beltérben.
Anyagszükséglet	Kb. 0,3 kg/m ² alapfelülettől függően.
Felhasználás	Kül- és beltérben, tapadóhídként nem nedvszívó felületekhez valamint régi felületekre felújításkor. Különösen ajánlott mész- és mész-/cementtartalmú vakolatok (például Baumit Klima vakolatok, MPI25) és gipsztartalmú vakolatok (például Baumit GlättPutz) tapadását biztosító alacsony nedvszívóképességű tükörsima betonfelületekre beltérben, valamint alapozóként aljzatkiegyenlítés és burkolatragasztás előtt.
Kiszerezés	1, 5, 20 kg

CEMIX GRUNDPLUS ALAPOZÓ



Cemix



Termékleírás	Diszperziós nedvszívás-kiegyenlítő és tapadásfokozó alapozó
Anyagszükséglet	0,1-0,3 liter/m ²
Felhasználás	Cement- és gipszkötésű aljzatok nedvszívás kiegyenlítésére. Hidegburkolatok készítése előtt gipszes és cementes felületek előkészítésére. Esztrich alapozó anhidrid-esztrich, valamint önterülő aljzatkiegyenlítők felhordása előtt a beton és cementesztrich alapfelületek alapozására. Általános alapozóként vakolatok, cseperagasztók, festékek, tapéták és egyéb habarcsok felhordása előtt.
Kiszerezés	1, 5, 10 kg

CEMIX TIEFENGRUND MÉLYALAPOZÓ



Cemix



Termékleírás	Felhasználásra kész alkáliálló, műanyagdiszperziós kötőanyagú, felületelőkészítő mélyalapozó
Anyagszükséglet	0,1-0,25 l/m ²
Felhasználás	Csökkenti és kiegyenlíti a nedvszívást. Nem képez filmréteget a felületen, mélyen beivódik a pórusokba. A kissé porló de még teherbíró vakolatok, krétásodó, diszperziós festékbevonattal ellátott felületek megerősítésére Tiefengrund mélyalapozót használjunk! Alkalmazható gipszkarton felületen alapozóként. Aquastop vagy Aquastop Flex vízszigetelés felhordása előtt a gipszkarton felületeket Tiefengrund mélyalapozóval kezeljük.
Kiszerezés	1, 5, 15 l



MAPEI ECO PRIM GRIP PLUS ALAPOZÓ



Termékleírás	Többcélu, felhasználásra kész, szintetikus akrilgyantából és szilikáthomokból készült tapadásfokozó és alapozó, aljzatkiegyenlítőkhöz és hidegburkolati ragasztókhöz.
Anyagszükséglet	Az anyagszükséglet 0,20 és 0,30 kg/m ² között változik az aljzat nedvszívó képességétől függően.
Felhasználás	<ul style="list-style-type: none"> • Hideg- és melegburkolatokhoz • Elsősorban nem nedvszívó felületekre ajánlott
Kiszerezés	1, 5, 10, 20 kg

MUREXIN DX 9 SPECIÁLIS TAPADÓHÍD

MUREXIN



Termékleírás	Univerzális felhasználás, gyors száradás, nagyon kiadós, szinte minden alapfelületre
Anyagszükséglet	50-70 g/m ² /alapfelület szívóképességétől függően
Felhasználás	Szívó- és nem szívóképes alapfelületek előkészítésére beltérben, vegyes alapfelületek esetén, kemény és vízálló ragasztómaradványokra, PVC-re, epoxigyantára
Kiszerezés	1, 3 kg

Rövid határidővel rendelhető.

MUREXIN LF 1 MÉLYALAPOZÓ

MUREXIN



Termékleírás	<ul style="list-style-type: none"> • EC1 - nagyon emissziómentes • Kékre színezett • Oldószermentes • Feldolgozásra kész • Nagyon jó beszívargó képességű
Anyagszükséglet	150 gr/m ² alapfelület szívóképességétől függően
Felhasználás	<ul style="list-style-type: none"> • Felületszilárdításra • Cementes- és gipszes felületekre is • Kül- és beltérre
Kiszerezés	1, 5 kg

Rövid határidővel rendelhető.

MAPEI PRIMER G MŰGYANTA BÁZISÚ ALAPOZÓ



Termékleírás	Műgyanta bázisú diszperziós alapozó nagyon alacsony illékony szervesanyag kibocsátással (VOC).
Anyagszükséglet	A Primer G anyagszükséglete a felület porozításától és nedvszívó-képességétől függ. A szokásos anyagszükséglet 0,08 és 0,15 kg/m ² között van.
Felhasználás	Meleg burkolatokhoz
Kiszerezés	1, 5, 10, 20 kg

MUREXIN D4 RAPID TAPADÓHÍD

MUREXIN



Termékleírás	<ul style="list-style-type: none"> • Rendkívül kiadós, sokoldalúan felhasználható • Egykomponensű és nagyon emissziószegény EC1 Plus • Nagyon gyorsan száradó alapozó • Érdes felületet képez, kvarchomokkal töltött • Csempét csempére ragasztás előkészítésére
Anyagszükséglet	Nem szívó felületnél: 0,1-0,15 kg/m ² , szívó felületnél: 0,08-0,135 kg/m ²
Felhasználás	<ul style="list-style-type: none"> • Elsősorban nem szívó alapfelületekre • Különösen csempét-csempére történő felújításoknál • Fa felületekre és OSB-re is • Kül- és beltérben • Falra és padlóra
Kiszerezés	1, 5 kg

Rövid határidővel rendelhető.

CEMIX AQUASTOP BAND HAJLATERŐSÍTŐ SZALAG



Cemix



Termékleírás	Hajlateralosító szalag vízszigetelt sarkok, hajlatok rugalmas áthidalásához
Felhasználás	Rugalmas hajlateralosító szalag, élek, sarkok vízzáró tömítésének kialakítására. Padló- és falcsatlakozások, sarkok vízzáró kialakításához alkalmazható Aquastop Flex, Aquastop Flex M vagy Aquastop Plus vízszigetelésbe ágyazva. Teraszok, erkélyek vízszigetelésének a dilatációs hézagokon való áthidalására is használható.
Kiszerezés	50 m

CEMIX AQUASTOP FLEX KENHETŐ VÍZSZIGETELÉS



Cemix



Termékleírás	Vizes helységek, teraszok, medencék egykomponensű, szálateralosított, rugalmas kenhető vízszigetelése
Anyagszükséglet	1,5 kg/m ² rétegenként
Felhasználás	Alkalmazható pincék külső, ill. belső falainak, fürdőszobák, zuhanyzók, egyéb nagyobb vízterheléssel rendelkező helyiségek víz elleni szigetelésére. Víztorozók, élmény- és úszómedencék, teraszok és erkélyek burkolata alatti vízszigetelésére is felhasználhatjuk.
Kiszerezés	4, 20 kg

CEMIX AQUASTOP PLUS FOLYÉKONY FÓLIA



Cemix



Termékleírás	Kézzel felhordható, kézsre kevert vízszigetelő anyag beltéri vizes helységekhez.
Anyagszükséglet	Sima felületeknél: 0,35-0,5 kg/m ² rétegenként Durvább porózus felületeknél: 0,45-0,7 kg/m ² rétegenként
Felhasználás	Vizes helyiségekben előforduló vízszigetelési feladatokra használjuk. Lehetnek mész-, mész-cement-, cementvakolatok, cementesstrich, beton, pórusbeton, gipszvakolat, gipszkarton, kalcium -szulfát esztrich Legalább 2 rétegben alkalmazandó.
Kiszerezés	7, 20 kg

MAPEI MAPEBAND EASY H130 HAJLATERŐSÍTŐ SZALAG



MAPEI

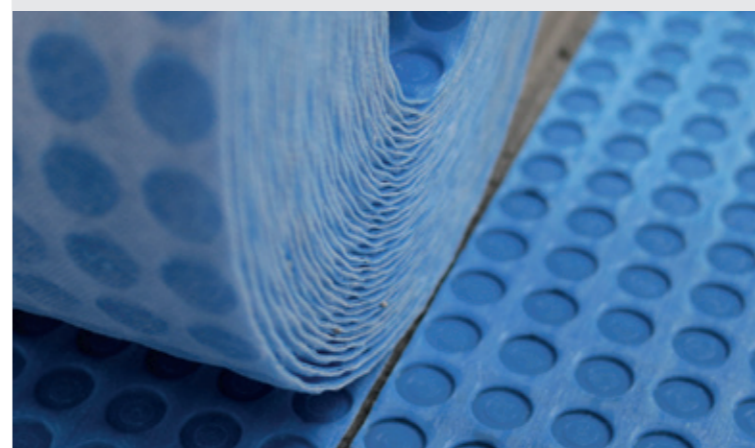


Termékleírás	Rendkívül könnyen beépíthető, mindkét oldalán nem szőtt szövetrel bevont hajlaterősítő szalag, vízszigetelő rendszerekhez.
Felhasználás	Hideg burkolatokhoz
Kiszerezés	30 fm

MAPEI MAPEGUARD UM 35 VÍZSZIGETELŐ- ÉS FESZÜLTÉG- MENTESÍTŐ LEMEZ



MAPEI



Termékleírás	Vízszigetelő, elválasztó és repedésáthidaló lemez repedezett, nedves, valamint nem teljesen érlelt aljzatokra kerámia és kőburkolatok fektetése előtt.
Felhasználás	Hideg burkolatokhoz
Kiszerezés	30 m

MAPEI MAPEGUM WPS KENHETŐ VÍZSZIGETELŐ



MAPEI



Termékleírás	Gyorsszáradású, rugalmas folyékony fólia beltéri vízszigeteléshez.
Anyagszükséglet	A Mapegum WPS anyagszükséglete kb. 1,2 kg/m ² két rétegben, amely egyenértékű 0,8 mm nedves rétegvastagsággal (egyenértékű 0,5 mm száraz rétegvastagsággal).
Felhasználás	Hideg burkolatokhoz
Kiszerezés	5, 10, 20 kg

MAPEI MAPEBAND PE120 SAROKERŐSÍTŐ SZALAG



MAPEI



Termékleírás	PVC hajlaterősítő szalag diszperziós vízszigetelő rendszerekhez, folyékony fóliákhoz. 12 cm x 50 m.
Felhasználás	Hideg burkolatokhoz
Kiszerezés	50 m

MAPEI MAPEBAND SA ÖNTAPADÓ SAROKERŐSÍTŐ SZALAG



MAPEI



Termékleírás	Öntapadó butil szalag, lúgálló, nem szőtt szövet bevonattal rugalmas vízszigetelő rendszerekhez.
Felhasználás	Hideg burkolatokhoz
Kiszerezés	25 m

MAPEI MAPELASTIC KENHETŐ VÍZSZIGETELÉS



MAPEI



Termékleírás	Kétkomponensű, víznyomásálló, kiválóan ellenáll a víznyomásnak, kenhető, rugalmas, könnyen bedolgozható, könnyen javítható, kicsi a helyigénye, kiváló a repedésáthidaló- és tapadóképesége, káros környezeti hatásoknak ellenálló.
Anyagszükséglet	1,7 kg/m ² rétegvastagság mm-enként simítóval felhordva; 2,2 kg/m ² rétegvastagság mm-enként szóróval felhordva.
Felhasználás	Jól köt szinte minden anyaghoz, kerámia lapokkal vagy üvegmozaikkal száradás után közvetlenül burkolható. Pl.: erkélyek, teraszok, fürdőszobák és úszómedencék vízszigetelésére.
Kiszerezés	32 kg-os (24 kg-os A komponens + 8 kg-os B komponens) és 16 kg-os egységek.

MAPEI MAPELASTIC AQUADEFENSE KENHETŐ VÍZSZIGETELŐ



MAPEI



Termékleírás	Felhasználásra kész, ultragyors száradású, rugalmas folyékony fólia beltéri és kültéri felületek vízszigetelésére.
Anyagszükséglet	1 kg/m ² két rétegre vonatkozóan (1,3 kg/m ² rétegvastagság mm-enként).
Felhasználás	Hideg burkolatokhoz
Kiszerezés	3,5 kg, 7,5 kg, 15 kg

ELŐKÉSZÍTÉS – Vízszigetelés

MUREXIN 1 KS FOLYÉKONYFÓLIA, KÉK

MUREXIN



Termékleírás	<ul style="list-style-type: none"> Diszperziós bázisú kenhető vízszigetelés Felhasználásra kész Nem vízáteresztő Elastikus Hengerelhető és simítható Gyors száradás, akár 3 óra múlva burkolható Rendkívül kiadós A kék színnek köszönhetően visszaellenőrizhető
Anyagszükséglet	0,8 kg/m ² /2 réteg (0,5 mm vastagságban, sima felületeknél) 1,5 kg/m ² /2 réteg (1,0 mm vastagságban, vakolt felületeknél)
Felhasználás	<ul style="list-style-type: none"> Beltérben Fürdőszobákba Zuhanyzókba Közvetlenül a kerámia burkolatok alá Felhordása két munkafolyamatban Egyszerű feldolgozás
Kiszerezés	7, 14, 25 kg

Rövid határidővel rendelhető.

MUREXIN 1 KS FOLYÉKONYFÓLIA, SÁRGA

MUREXIN



Termékleírás	<ul style="list-style-type: none"> Diszperziós bázisú kenhető vízszigetelés Felhasználásra kész Nem vízáteresztő Elastikus Hengerelhető és simítható Gyors száradás, akár 3 óra múlva burkolható Rendkívül kiadós A sárga színnek köszönhetően visszaellenőrizhető
Anyagszükséglet	0,8 kg/m ² /2 réteg (0,5 mm vastagságban, sima felületeknél) 1,5 kg/m ² /2 réteg (1,0 mm vastagságban, vakolt felületeknél)
Felhasználás	<ul style="list-style-type: none"> Beltérben Fürdőszobákba Zuhanyzókba Közvetlenül a kerámia burkolatok alá Felhordása két munkafolyamatban Egyszerű feldolgozás
Kiszerezés	4, 7, 14, 25 kg

Rövid határidővel rendelhető.

MUREXIN DBS 50 ÖNTAPADÓ HAJLATERŐSÍTŐ SZALAG, SZÜRKE

MUREXIN



Termékleírás	<ul style="list-style-type: none"> Öntapadó Vízáró Ragasztó oldallal ellátott Erősen elastikus
Felhasználás	Az öntapadó hajlaterősítő szalag falon, padlón a fugacsatlakozásoknak és sarokfugáknak az áthidalására és szigetelésére használható, mint a kenhető szigetelések rendszereleme.
Kiszerezés	25 fm

Rövid határidővel rendelhető.

ELŐKÉSZÍTÉS – Vízszigetelés

MUREXIN PD 1K PROFI VASTAGFÓLIA

MUREXIN



Termékleírás	<ul style="list-style-type: none"> Cementbázisú kenhető vízszigetelés Egykomponensű Nem vízáteresztő Flexibilis Egyszerű feldolgozás Glettelhető és hengerelhető Páraáteresztő
Anyagszükséglet	1,5 kg/m ² /mm
Felhasználás	<ul style="list-style-type: none"> Falra- és padlóra Fürdőszobába, tusolóba, erkélyre, teraszra, valamint medencékhez Kül- és beltérben Közvetlenül a kerámia burkolatok alá Minimális vastagság: 2 mm, két munkafolyamatban felhordva Egyszerűen bekeverhető
Kiszerezés	4, 8, 18 kg

ELŐKÉSZÍTÉS – Aljzatkiegyenlítés

MUREXIN AE 100 SZIGETELŐ-ÉS FESZÜLTSGMENTESÍTŐ LEMEZ

MUREXIN



Termékleírás	<ul style="list-style-type: none"> Vízáró Feszültségmentesítő Rugalmas Repedésáthidaló, alkáliálló szigetelő- és elválasztólemez
Felhasználás	Hidegburkolati lapok és természeteskövek alatti biztos szigeteléshez ajánlott gyors további munkálatokat tesz lehetővé közvetlenül a kerámiaburkolatok alatti vízszigetelés készítéséhez kül- és beltérben, falon és padlón, zuhanyzókban, fürdőszobákban lakossági vagy középületek erkélyein, teraszain, valamint üzemi konyhákban.
Kiszerezés	30 m ²

MUREXIN DB 70 HAJLATERŐSÍTŐ SZALAG

MUREXIN



Termékleírás	<ul style="list-style-type: none"> Vízáró Méter jelöléssel ellátva Kétoldalon filckasírozott Elastikus
Felhasználás	<ul style="list-style-type: none"> Falon és padlón a kenhető szigetelések rendszereleme Fugacsatlakozásoknak és sarokfugáknak az áthidalására és szigetelésére Fürdőszobákba, tusolóba, erkélyeken, teraszokon Úszómedencékhez is
Kiszerezés	50 fm

Rövid határidővel rendelhető.

BAUMIT NIVELLO QUATTRO ÖNTERÜLŐ ALJZATKIEGYENLÍTŐ



Termékleírás	Gyorsan kötő, beltéri önterülő aljzatkiegyenlítő, amely kiválóan alkalmazható régi és új beltéri felületeken, felújításoknál padlóburkolás előtti kiegyenlítésre. 1-20 mm
Anyagszükséglet	Kb. 1,5 kg/m ² /mm
Felhasználás	Kitűnő alapfelület hideg- és melegburkolatok (laminált lapok, szőnyeg, pvc, linóleum, gumi) alá egyaránt. Járható 2-3 óra múlva. Burkolható 3 mm-es rétegvastagságig 24 óra elteltével. Minden további 1 mm-es rétegvastagság esetén további 24 óra száradási idő szükséges. Padlófűtés esetén is alkalmazható. Emelt szilárdságú (C20), pont-terhelhető.
Kiszerezés	25 kg

CEMIX NIVOPLUS ÖNTERÜLŐ PADLÓKIEGYENLÍTŐ



Termékleírás	Önterülő padlókiegyenlítő 3-15 mm vastagságban
Anyagszükséglet	1,6 kg/m ² mm-enként
Felhasználás	<ul style="list-style-type: none"> A Nivo Plus 3-15 önterülő aljzatkiegyenlítő régi és új lakóépületek, középületek beton és cementesztich aljzatainak kiegyenlítésére alkalmas, 3-15 mm vastagságban. Fedett kültérben és beltérben egyaránt felhasználható, padlófűtéses esztrich borításának kiegyenlítésére is alkalmas. Fedett kültérben és beltérben Felújításokhoz, átalakításokhoz és új építéshez Nagyforgalmú terekhez (középületek, ipari objektumok) Laminált padló, szalagparketta, hagyományos parketta és hidegburkolat alá 5 óra múlva járható Padlófűtéshez is
Kiszerezés	25 kg

MAPEI NOVOPLAN MAXI ÖNTERÜLŐ ALJZATKIEGYENLÍTŐ



Termékleírás	Cementes önterülő kiegyenlítő habarcs hagyományos padlófűtésekhez és kompakt padlófűtés/hűtés rendszer-kehez elsősorban hidegburkolatok alá.
Anyagszükséglet	1,8 kg/m ² rétegvastagság mm-enként.
Felhasználás	Hideg- és melegburkolatokhoz
Kiszerezés	25 kg

Rövid határidővel rendelhető.

MAPEI PLANITOP FAST 330 KIEGYENLÍTŐ HABARCS



Termékleírás	Gyorskötésű, szálerősítésű cementkötésű kiegyenlítő habarcs szürke színben, beltéri és kültéri padlókhöz és falakhoz, rétegenként 3-30 mm vastagságú egyenetlenségek javítására.
Anyagszükséglet	1,45 kg/m ² minden mm rétegvastagsághoz.
Felhasználás	<ul style="list-style-type: none"> • Hideg burkolatokhoz • Kül- és beltérben
Kiszerezés	25 kg

Rövid határidővel rendelhető.

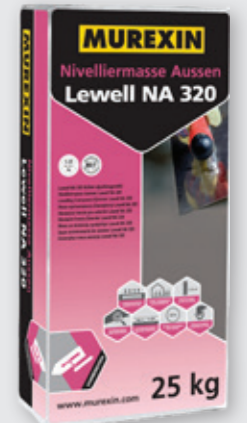
MUREXIN AM 30 GYORS KIEGYENLÍTŐHABARCS



Termékleírás	<ul style="list-style-type: none"> • Gyorsan keményedő • Víz- és fagyálló • Állékony • 2-30 mm rétegvastagságig használható • Lejtésképző • Emelt minőségű gyorsvakolat-javítóanyag
Anyagszükséglet	Kb. 13,5 kg/m ² /1 cm rétegvastagság
Felhasználás	<ul style="list-style-type: none"> • Egyetlen fal- és padlófelületek kiegyenlítésére burkolás előtt • Lejtés kialakításokhoz is • Kül- és beltérben • Lakóhelyiségekben, tusolóban, erkélyre, teraszra, garázsba • Padlófűtésre • Könnyen eldolgozható • Lépcsőlekekhez
Kiszerezés	25 kg

Rövid határidővel rendelhető.

MUREXIN LEWELL NA 320 ÖNTERÜLŐ ALJZATKIEGYENLÍTŐ



Termékleírás	<ul style="list-style-type: none"> • Önterülő és állékony • 3-20 mm rétegvastagságban • Szálerősített • Kül- és beltérben, lejtést adó felületre is
Anyagszükséglet	1,6 kg/m ² /mm
Felhasználás	<ul style="list-style-type: none"> • Kül- és beltéri sima felületek készítéséhez különböző hidegburkolatok ragasztása előtt • Szintképzéshez (max. 3% lejtésben levő alapfelületre) • Különösen ajánlott kültérben kerti utakhoz, járdákhoz, erkélyekhez és teraszokhoz
Kiszerezés	25 kg

Rövid határidővel rendelhető.

MAPEI ULTRAPLAN ECO 20 ÖNTERÜLŐ ALJZATKIEGYENLÍTŐ



Termékleírás	Gyorskötésű, gyorszáradású önterülő aljzatkiegyenlítő simítóhabarcs 1-10 mm rétegvastagságig.
Anyagszükséglet	1,6 kg/m ² rétegvastagság mm-enként.
Felhasználás	Meleg burkolatokhoz
Kiszerezés	23 kg



MUREXIN AM 20 KIEGYENLÍTŐHABARCS



Termékleírás	<ul style="list-style-type: none"> • Vízszintes és függőleges felületekre • Gyorsan keményedő • Állékony • 20 mm-ig egy rétegben
Anyagszükséglet	1,6 kg/m ² /mm
Felhasználás	<ul style="list-style-type: none"> • Egyetlen fal- és padlófelületek kiegyenlítésére burkolás előtt • Lejtés kialakításokhoz is • Kül- és beltérben • Lakóhelyiségekben, tusolóban, erkélyre, teraszra, garázsba
Kiszerezés	25 kg

Rövid határidővel rendelhető.

MUREXIN LEWELL SP 330 ÖNTERÜLŐ ALJZATKIEGYENLÍTŐ



Termékleírás	<ul style="list-style-type: none"> • Önterülő aljzatkiegyenlítő • 3-30 mm rétegvastagságig • Kimagasló önterülő képesség • Nagyon jól csiszolható • Feszültségmentes
Anyagszükséglet	Kb. 1,6 kg/m ² /mm
Felhasználás	<ul style="list-style-type: none"> • Beltéri száraz sima felületek készítéséhez hidegburkolatok ragasztása és melegburkolatok fektetése előtt (PVC, LVT, szőnyeg, úsztatott rendszerű fapadlók) • Kritikus felületekre fejlesztve • Járható: kb. 3 óra után, burkolható: kb. 24-72 óra után • Különösen alkalmazható extrém egyenetlenségek kiegyenlítésére • Alkalmas padlófűtésnél
Kiszerezés	25 kg



MUREXIN LEWELL ST 330 ÖNTERÜLŐ ALJZATKIEGYENLÍTŐ



Termékleírás	<ul style="list-style-type: none"> • Önterülő aljzatkiegyenlítő • Cement- és műgyantadiszperzió tartalmú • Szálerősített • Zsugorodás kompenzált • 3-30 mm rétegvastagságig
Anyagszükséglet	Kb. 1,6 kg/m ² /mm
Felhasználás	<ul style="list-style-type: none"> • Beltéri sima felületek készítéséhez hidegburkolatok ragasztása és melegburkolatok fektetése előtt 3-30 mm rétegvastagságig • Járható: kb. 3 óra után, burkolható: kb. 24-72 óra után • Különösen alkalmazható extrém egyenetlenségek kiegyenlítésére • 20 mm-nél nagyobb rétegvastagság esetén kvarchomok hozzáadása szükséges (10%) • Alkalmas padlófűtésnél és görgősszék terhelésnél
Kiszerezés	25 kg





BAUMIT BASIC BURKOLAT RAGASZTÓ (C1)



Termékleírás	Cementbázisú, por alakú, víz-, és fagyálló, kötő, vékonyágyazású burkolatragasztó anyag.
Anyagszükséglet	Kb. 3–4,5 kg/m ² a burkolólap hátlapjától és az alapfelülettől függően.
Felhasználás	Kis és közepes méretű, 3-25% vízfelvéteű, csempek és mázas kerámialapok (500 cm ² -ig) ragasztására, beltérben cementbázisú aljzatokra.
Kiszerezés	25 kg

BAUMIT BAUMACOL FLEXUNI BURKOLAT RAGASZTÓ (C2TE)



Termékleírás	Cementbázisú, víz- és fagyálló, flexibilis, hő- és statikai terhelésnek ellenálló, vékonyágyas burkolatragasztó anyag.
Anyagszükséglet	Kb. 3–5 kg/m ² a burkolat típusától, méretétől és az alapfelülettől függően.
Felhasználás	Kerámia-csempek, burkolólapok, mozaikok, természetes és műkövek, finomkőlapok, greslapok ragasztására bel- és kültérben egyaránt. Különösen alkalmas nagyobb mechanikai, termodinamikai terhelésnek kitett felületekre (beltéri kent szigetelésekre, fűtött alapfelületekre, teraszokra, erkélyekre). Alkalmas nedvszívó burkolatokra – pl. cementlapok – történő ragasztása is.
Kiszerezés	25 kg

BAUMIT BAUMACOL FLEXUNI GEL BURKOLAT RAGASZTÓ (C2TE)



Termékleírás	Rugalmas, könnyen eldolgozható, stabil, víz- és fagyálló, hidraulikusan kötő, műgyantával módosított csemperagasztó fokozott stabilitással és hosszabb nyitott idővel. Osztályba sorolás C2TE az EN 12004 szabvány szerint.
Anyagszükséglet	Kb. 1,5 kg/m ² /mm rétegvastagságnál.
Felhasználás	Kerámia fal- és padlólap, beleértve a nagyobb méretű mozaik, finom kőburkolólap és természetes kő burkolására kül- és beltérben. Rendkívüli megmunkálhatóság, homogén és gyors száradás, takarékos feldolgozás, változó konzisztencia és extra lecsúszásmentesség jellemzi. Nagyméretű burkolólapokhoz ajánlott, higabb konzisztenciával teljes felületű ragasztáshoz is.
Kiszerezés	25 kg

CEMIX FLEX BURKOLAT RAGASZTÓ (C2TE)



Termékleírás	Emelt minőségű, flexibilis, megcsúszásmentes kül- és beltéri csemperagasztó
Anyagszükséglet	3–6 kg/m ²
Felhasználás	Megfelelő szilárdságú, előkezelt, alapvakolattal ellátott falazatok, gipszkarton falak, nagyobb terhelésnek kitett cement- vagy gipszkötésű aljzatok borítására szolgáló kő- kerámia- és cementkötésű-burkolatok ragasztására használható, kül- és beltérben. Padlófűtés és falfűtés esetén is használható. Nagyobb hőingadozásoknak kitett felületeken (pl. erkélyeken, teraszokon) valamint cement- és műgyanta kötésű kenhető vízszigeteléseken (Aquistop, Aquastop Flex) is alkalmazható.
Kiszerezés	25 kg

RAGASZTÁS – Flexibilis ragasztók

CEMIX FLEX M BURKOLAT RAGASZTÓ (C2TE)



Cemix



Termékleírás	Minőségi flexibilis, megcsúszásmentes, csempe- és járólapragasztó, kül- és beltéri ragasztó
Anyagszükséglet	3-6 kg/m ²
Felhasználás	A Flex M csempe- és járólapragasztót új és régi lakóépületek, középületek, ipari objektumok alapvakolattal ellátott falazatainak és cement vagy gipszkötésű aljzatok járófelületeinek borítására szolgáló kerámia, műkő, természetes alapanyagú burkolatok ragasztására használhatjuk. A Flex M csempe- és járólapragasztót olyan kültéri fedett felületeken alkalmazhatjuk ahol jelentős hőmérsékletingadozások nem lépnek fel. Alkalmas belsőterei erős mechanikai terhelésnek kitett, továbbá padlófűtéses ellátott aljzatok burkolására is
Kiszerezés	25 kg

MAPEI ADESILEX P7 EXTRA BURKOLAT RAGASZTÓ (C2TE)



Termékleírás	Cementkötésű, nyújtott nyitottidejű lecsúszásmentes, flexibilis ragasztóhabarcs gres és minden típusú kerámia burkolólap ragasztására. Beltérben cementes aljzatokra, vízszigetelésre és gipszkartonra. Kültéren nem nagy hőterhelésnek kitett kisméretű kerámia burkolatok ragasztására.
Anyagszükséglet	<ul style="list-style-type: none"> Kerámialapok ragasztása: Mozaikok és kisméretű burkolólapok általában (4-es fogazott simító): 2 kg/m² Normál méretű burkolólapok (5-ös fogazott simító): 2,5-3 kg/m² Nagyméretű burkolólapok, kültéri padlóburkolatok (10-es fogazott simító): 5-6 kg/m²
Felhasználás	Hideg burkolatokhoz
Kiszerezés	25 kg

Rövid határidővel rendelhető.

RAGASZTÁS – Gyorskötő ragasztók

MUREXIN FLEX XL BURKOLAT RAGASZTÓ (C2FT S1)

MUREXIN



Termékleírás	<ul style="list-style-type: none"> Magas flexibilitás Szálerősített Magas kezdeti szilárdság és tapadás Gyors, 4-6 óra múlva járható Középgyazású, 20 mm rétegvastagságig Széles alkalmazhatóság Alakváltozásra képes Víz- és fagyálló Csökkentett lecsúszás
Anyagszükséglet	Kb. 5-10 kg/m ² burkolólap típusától és hátlapjától, valamint a szerszám fogazatától függően
Felhasználás	<ul style="list-style-type: none"> Kifejezetten extra nagyméretű lapokhoz fejlesztve Kül- és beltéri felhasználásra Nagy igénybevételre (hő-, víz-, mechanikai-) Nagy forgalmú helyek Sötét színű természetes kövekhez, homlokzatokra Padlófűtésre és falfűtésre Kül- és beltéri kenhető vízszigetelésekre
Kiszerezés	25 kg

Rövid határidővel rendelhető.

MUREXIN RF 47 GYORSKÖTŐ BURKOLAT RAGASZTÓ (C2FT)

MUREXIN



Termékleírás	<ul style="list-style-type: none"> Gyorsan kötő Flexibilis Fagyálló Megnövelt szilárdság Fokozott követelményű
Anyagszükséglet	Kb. 1,4 kg/m ² /mm, alpfelülettől, burkolat típusától függően
Felhasználás	<ul style="list-style-type: none"> Különösen olyan helyeken, ahol gyors szilárdulás szükséges Kül- és beltéri felhasználásra Kerámia csempék, burkolólapok, greslapok, mozaikok, műkövek, klinker-, hasított lapok és csempék csempére történő ragasztásához Kenhető vízszigetelésekre Falra és padlóra
Kiszerezés	20 kg

Rövid határidővel rendelhető.

RAGASZTÁS – Kőragasztók / S1 flexibilis ragasztók

MAPEI ADESILEX P9 BURKOLAT RAGASZTÓ (C2TE)



MAPEI



Termékleírás	Fokozott terhelhetőségű, lecsúszásmentes, nyújtott nyitott idejű cementkötésű ragasztóhabarcs kerámia burkolólapokhoz (ágyazatvastagság 5 mm-ig).
Anyagszükséglet	<ul style="list-style-type: none"> Kerámialapok ragasztása: Kb. 2-5 kg/m² Szigetelőanyagok pontszerű ragasztása Habosított táblák, stb. kb. 0,5-0,8 kg/m² Gipszkarton táblák, gázbeton: kb. 1,5 kg/m²
Felhasználás	Hideg burkolatokhoz
Kiszerezés	25 kg

MUREXIN KPF 35 PROFIFLEX BURKOLAT RAGASZTÓ (C2TE)



MUREXIN



Termékleírás	Nagyméretű lapokhoz, kül- és beltérbe, 10 mm rétegvastagságig, csempét csempére is
Anyagszükséglet	Kb. 3-5 kg/m ² burkolólap típusától és hátlapjától függően
Felhasználás	<ul style="list-style-type: none"> Kül- és beltéri felhasználásra Kerámia csempék, burkolólapok, greslapok, mozaikok, műkövek, klinker-, hasított lapok és csempét csempére történő ragasztásához Kenhető vízszigetelésekre, illetve nagy mechanikai hőterhelésű felületeknél Különösen javasolt nagyformátumú lapokhoz, valamint nagy felületekhez Ragasztó rétegvastagság: max. 10 mm
Kiszerezés	25 kg

CEMIX ROCKFIX KŐRAGASZTÓ

Cemix



Termékleírás	Trassz kötőanyagú ragasztó természetes kövekhez kül- és beltérben
Anyagszükséglet	1,5 kg/m ² mm-enként
Felhasználás	A RockFix körögzítő trassz habarcs közepes és nagy felületű természetes kövek, betonlapok oldalfalra és betonfalra történő rögzítésére használhatjuk kül- és beltérben egyaránt. Oldalfalra rögzítésnél adott esetben kiegészítő mechanikai rögzítés is szükség lehet.
Kiszerezés	25 kg

Rövid határidővel rendelhető.

BAUMIT BAUMACOL FLEXMARMOR BURKOLAT RAGASZTÓ (C2TE S1), FEHÉR



BAU
MIT
baumit.com



Termékleírás	Cementbázisú, fehér színű, víz- és fagyálló, flexibilis, alakváltozásra képes, intenzív hő- és statikai terhelésnek ellenálló, vastagágyas (max. 20 mm) burkolatragasztó anyag, (C2TEST1).
Anyagszükséglet	Kb. 1,5 kg/m ² /mm rétegvastagságnál.
Felhasználás	Alkalmas csempék és mázas kerámialapok, greslapok, kőporcelán lapok és mozaikok, üvegmozaikok, természetes és műkövek ragasztására kiemelten fokozott igénybevételű alapfelületeken 3-20 mm vastagságig, pl. padlófűtés, kenhető vízszigetelés, erkélyek, teraszok, medencék, meglévő burkolatok, csempét csempére történő ragasztásra. Nagyméretű, vastag és nehéz lapok esetén kiemelten ajánlott, kül- és beltéri felületeken.
Kiszerezés	25 kg

BAUMIT BAUMACOL FLEXTOP BURKOLAT RAGASZTÓ (C2TE S1)



Termékleírás	Cementbázisú, víz- és fagyálló, flexibilis, alakváltozásra képes, intenzív hő- és statikai terhelésnek ellenálló, vékonygyáras burkolatragasztó anyag.
Anyagszükséglet	Kb. 3–4,5 kg/m ² a burkolólap hátlapjától és az alapfelülettől függően.
Felhasználás	Alkalmos csempék és mázas kerámialapok, greslapok, kőporcelán lapok és mozaikok ragasztására kiemelten fokozott igénybevételű alapfelületeken, pl. padlófűtés, kenhető vízszigetelés, erkélyek, teraszok, medencék, meglévő burkolatokra, csempét csempére történő ragasztásra. Nagyméretű lapok esetén kiemelten ajánlott, kül- és beltéri felületeken.
Kiszerezés	25 kg

CEMIX S1 FLEX BURKOLAT RAGASZTÓ (C2TE S1)



Termékleírás	Nagy lapok ragasztására fejlesztett, alakváltozásra képes, emelt minőségű, flexibilis, megcsúszásmentes ragasztó
Anyagszükséglet	3–6 kg/m ²
Felhasználás	Megfelelő szilárdságú, előkezelt, alapvakolattal ellátott falazatok, gipszkarton falak, nagyobb terhelésnek kitett cement- vagy gipszkötésű aljzatok borítására szolgáló kő-, kerámia- és cementkötésű burkolatok ragasztására kül- és beltérben. Padlófűtés és falfűtés esetén is használható. Nagyobb hőingadozásoknak kitett felületeken (pl. erkélyeken, teraszokon) valamint cement- és műgyanta kötésű kenhető vízszigeteléseken is alkalmazható. Különösen alkalmas nagy méretű burkolólapok (max. 90 cm oldalhosszáig) ragasztására. Stabil, meglévő kerámiaburkolatokra történő közvetlen ragasztás beltérben megengedett.
Kiszerezés	20 kg

MAPEI KERAFLEX MAXI S1 BURKOLAT RAGASZTÓ (C2TE S1)



Termékleírás	Fokozott terhelhetőségű, lecsúszásmentes, nyújtott nyitott idejű, alakváltozásra képes, cementkötésű ragasztóhabarcs. Különösen alkalmas nagyméretű porcelán és természetes kő burkolatok fektetéséhez (ágyazatvastagság 3–15 mm-ig).
Anyagszükséglet	<ul style="list-style-type: none"> Kerámialapok ragasztása: 1,2 kg/m² rétegvastagság mm-enként Szigetelőanyagok ragasztása: (felkör fogazatú) simítóval kb.: 6–7 kg/m² Pontszerű ragasztás (simítóval): 4–6 kg/m²
Felhasználás	Hideg burkolatokhoz
Kiszerezés	25 kg

MAPEI KERAFLEX S1 BURKOLAT RAGASZTÓ (C2TE S1)



Termékleírás	Fokozott terhelhetőségű, alakváltozásra képes, lecsúszásmentes nyújtott nyitott idejű cementkötésű ragasztóhabarcs kerámia burkolólapokhoz és kőlapokhoz kül- és beltérben.
Anyagszükséglet	1,5–5 kg/m ²
Felhasználás	Hideg burkolatokhoz
Kiszerezés	25 kg

CEMIX S1 FLEXM BURKOLAT RAGASZTÓ (C2TE S1)



Termékleírás	Alakváltozásra képes, flexibilis, megcsúszásmentes magas minőségű csempe- és járólápragasztó
Anyagszükséglet	3–6 kg/m ²
Felhasználás	Megfelelő szilárdságú, előkezelt, alapvakolattal ellátott falazatok, gipszkarton falak, nagyobb terhelésnek kitett cement- vagy gipszkötésű aljzatok borítására szolgáló kő-, kerámia- és cementkötésű burkolatok ragasztására kül- és beltérben. Padlófűtés és falfűtés esetén is használható. Nagyobb hőingadozásoknak kitett felületeken (pl. erkélyeken, teraszokon) valamint cement- és műgyanta kötésű kenhető vízszigeteléseken is alkalmazható. Különösen alkalmas nagy méretű burkolólapok (max. 75 cm oldalhosszáig) ragasztására. Stabil, meglévő kerámiaburkolatokra történő közvetlen ragasztás beltérben megengedett.
Kiszerezés	20 kg

MAPEI KERAFLEX EXTRA S1 BURKOLAT RAGASZTÓ (C2TE S1)



Termékleírás	Fokozott terhelhetőségű, alakváltozásra képes, kiváló bedolgozási tulajdonságokkal rendelkező, lecsúszásmentes nyújtott nyitott idejű cementkötésű ragasztóhabarcs kül- és beltérben. A felhasználási területtől és a keverővíz mennyiségétől függően a Keraflex Extra S1 lehet folyós állagú, amely alkalmas nagy formátumú burkolólapok üregmentes ragasztásához padlóra, vagy állékony konzisztenciájú, amely megelőzi a burkolólapok megcsúszását falra ragasztás esetén.
Anyagszükséglet	1,2 kg/m ² minden mm rétegvastagsághoz.
Felhasználás	Hideg burkolatokhoz
Kiszerezés	25 kg

MUREXIN MFK 45 MUREFLEX S1 BURKOLAT RAGASZTÓ (C2TE S1)



Termékleírás	<ul style="list-style-type: none"> Univerzálisan használható Fokozott követelményű Alakváltozásra képes Víz- és fagyálló Műanyag adalékokkal javított Hidraulikusan kötő Flexibilis ragasztóhabarcs Csökkentett lecsúszással és meghosszabbított nyitott idővel
Anyagszükséglet	kb. 3–5 kg/m ² burkolólap típusától és hátlapjától függően
Felhasználás	<ul style="list-style-type: none"> Kül- és beltéri felhasználásra Kerámia csempék, burkolólapok, greslapok, műkövek, klinker-, hasított lapok és csempét csempére történő ragasztásához Kenhető vízszigetelésekre Nagy mechanikai- és hőterhelésű felületeknél is (pl. teraszok, erkélyek) Természetes kövek, nagy forgalmú helyek, medencék burkolásainál Ragasztó rétegvastagság: max. 10 mm
Kiszerezés	25 kg

MUREXIN KGF 65 TOTÁLFLEX S1 BURKOLAT RAGASZTÓ (C2TE S1)



Termékleírás	<ul style="list-style-type: none"> Fokozott követelményű Alakváltozásra képes Poralakú Szálerősített és porzáscsökkentett Élelmiszerbarát Víz- és fagyálló Műanyag adalékokkal javított Hidraulikusan kötő Flexibilis ragasztóhabarcs Csökkentett lecsúszással és meghosszabbított nyitott idővel
Anyagszükséglet	Kb. 3–5 kg/m ² burkolólap típusától és hátlapjától függően
Felhasználás	<ul style="list-style-type: none"> Kül- és beltéri felhasználásra Kerámia csempék, burkolólapok, greslapok, mozaikok, műkövek, klinker-, hasított lapok és csempét csempére történő ragasztásához Kenhető vízszigetelésekre Nagy mechanikai- és hőterhelésű felületeknél is (pl. teraszok, erkélyek, padló-, falfűtés) Nagy igénybevételnek kitett felületekre Különösen javasolt extra nagyformátumú lapokhoz Vékony porcelán gres és design burkolatok, sötét színű természetes kövek, nagy forgalmú helyek, úszó- és termálmédencék, homlokzatok burkolásainál Ragasztó rétegvastagság: max. 10 mm
Kiszerezés	25 kg

MUREXIN MFK 51 MUREFLEX S1 BURKOLAT RAGASZTÓ (C2TE S1), FEHÉR

MUREXIN



Termékleírás

- Fehér színű
- Magas állékonyságú
- Univerzálisan használható
- Flexibilis
- Alakváltozásra képes
- Víz- és fagyálló

Anyagszükséglet

- 1,7 kg/m² – 6 mm-es fogazott glettvas,
- 2,3 kg/m² – 8 mm-es fogazott glettvas,
- 3,0 kg/m² – 10 mm-es fogazott glettvas

Felhasználás

- Különösen ajánlott áttetsző, világos természetes kövek burkolásához
- Kül- és beltéri felhasználásra
- Kerámia csempék, burkolólapok, greslapok, üvegmozaikok, műkövek, klinker-, hasított lapok és csempét csempére történő ragasztásához
- Kenhető vízszigetelésekre
- Nagy mechanikai- és hőterhelésű felületeknél is (pl. teraszok, erkélyek)
- Nagyformátumú lapokhoz
- Nagy forgalmú helyek
- Úszó- és termálmedencék, homlokzatok burkolásainál
- Ragasztó rétegvastagság: max. 15 mm

Kiszerezés 25 kg

Rövid határidővel rendelhető.

MUREXIN DKM 95 SZIGETELŐ- ÉS RAGASZTÓHABARCS (CM02 P/C2E S2)

MUREXIN



Termékleírás

- Vízszigetelés és ragasztás egy termékkel
- Egykomponensű
- Vementbázisú
- Vízáró és páraáteresztő
- Flexibilis
- Fokozott követelményű
- Alakváltozásra képes

Anyagszükséglet

- Szigetelésként: 1,5 kg/m²/mm
- Ragasztóként: kb. 3-5 kg/m² az alapfelület és a burkolat hátoldalátó függően

Felhasználás

- Problémás alapfelületekre fejlesztve
- Kül- és beltérben
- Vízszigetelésként felhordása két munkafolyamatban
- Közvetlenül a kerámia burkolatok alatt falon és padlón nagyobb mechanikai és hőterhelésű tereknél pl.
- Teraszok és erkélyek

Kiszerezés 20 kg

Rövid határidővel rendelhető.

MAPEI ULTRALITE S2 FLEX BURKOLAT RAGASZTÓ (C2E S2)



Termékleírás

Extrém nagy kiadóságú, egykomponensű, cementkötésű, könnyen felhordható ragasztóhabarcs kerámia és természetes kő burkolatokhoz. Ideális a vékony porcelánlapokhoz.

Anyagszükséglet

- 0,8 kg/m² minden mm rétegvastagsághoz, mely egyenértékű:
- 1,5 kg/m² feszültségmentesítő vagy vízszigetelő lemezekhez (5 mm fogazott simító használatával)
- 2-3,5 kg/m² burkolólapok fektetéséhez (a választott simító típusától és a burkolólapok méretétől függően)

Felhasználás Hideg burkolatokhoz

Kiszerezés 15 kg

MUREXIN SFS 2 SUPRAFLEX BURKOLAT RAGASZTÓ (C2TE S2), FEHÉR

MUREXIN



Termékleírás

- Fehér színű
- S2-es minősítésű
- Extra flexibilizálás
- Erős hőmérsékleti és nagy statikai terheléshez
- Leépíti a feszültséget a problémás alapfelületeknél
- Víz- és fagyálló

Anyagszükséglet

- 1,6 kg/m² – 6 mm-es fogazott glettvas
- 2,2 kg/m² – 8 mm-es fogazott glettvas
- 2,9 kg/m² – 10 mm-es fogazott glettvas

Felhasználás

- Minden típusú magasabb követelményű burkolathoz
- Óriás lapokhoz
- Problémás alapfelületek esetén
- Nagy igénybevételnek kitett felületekre
- Kerámia csempék, burkolólapok, greslapok, üvegmozaikok, üvegcssempék, műkövek, klinker-, hasított lapok és csempét csempére történő ragasztásához
- Kenhető vízszigetelésekre
- Vékony porcelán gres és design burkolatok, világos színű
- Természetes kövek, nagy forgalmú helyek, úszó- és termálmedencék, homlokzatok burkolásainál
- Ragasztó rétegvastagság: max. 15 mm

Kiszerezés 25 kg

Rövid határidővel rendelhető.





MAPEI KERACOLOR FF FLEX
FUGÁZÓ 6 MM-IG 26 FÉLE SZÍN



Termékleírás	Előkevert, fokozott terhelhetőségű, polimerrel módosított, vízlepergető DropEffect® technológiával készült cementkötésű fugázóhabarcs 6 mm fugaszélességig.
Anyagszükséglet	A Keracolor FF Flex anyagszüksége a fugahézagok szélességétől valamint a burkolólapok méretétől és vastagságától függ.
Felhasználás	Hideg burkolatokhoz
Kiszerezés	5 kg

MAPEI KERAPOXY EASY DESIGN
EPOXI FUGÁZÓ 41 FÉLE SZÍN



Termékleírás	Kétkomponensű, sokoldalú, dekoratív, saválló, könnyen felhordható és tisztítható epoxi fugázó bakteriosztatikus adalékszerrel és BioBlock® technológiával. I MapeGlitter és Mapecolor Metallic termékekkel együtt egyedi megjelenés érhető el vele.
Anyagszükséglet	Az anyagszükséglet a fugaszélességtől és a burkolólap méreteitől függően változik. Ragasztóként alkalmazva a Kerapoxy Easy Design anyagszüksége 2-4 kg/m ² és a burkolólap méreteitől függően változhat.
Felhasználás	Hideg burkolatokhoz
Kiszerezés	3 kg

FUGÁZÁS – Fugázó / Kőfugázók

MUREXIN FX 66 PLATINUM
FLEXFUGÁZÓ 1-10 MM-IG, 17 FÉLE SZÍN

MUREXIN



Termékleírás	<ul style="list-style-type: none"> • Flexibilis • Vízlepergető • Nagy szilárdságú • Víz- és fagyálló • Vízlepergető és szennyeződéstartó • Magas kopásállóságú • Foltosodásmentes fugázás • Gyorsabb száradású, finom szemszerkezet
Anyagszükséglet	Kb. 0,2–0,9 kg/m ² csempe és a fugamérettől függően
Felhasználás	<ul style="list-style-type: none"> • Különösen természetes kövekhez és greslapokhoz • Hűvös párák időben is problémamentes feldolgozás • Gyors és egyszerű feldolgozás • Kül- és beltérben • Alkalmos kerámiacsempékhez, burkolólapokhoz, mozaikokhoz • Padlóútés esetén, fürdőszobába, erkélyre és teraszra is • 1–10 mm fugaszélességig
Kiszerezés	6 kg

Rövid határidővel rendelhető.

CEMIX COLORIN ROCK
KŐFUGÁZÓ 5-25 MM 16 FÉLE SZÍN

Cemix



Termékleírás	Szélesfugázó, természetes kövek kül- és beltéri fugázásához
Anyagszükséglet	2–10 kg/m ²
Felhasználás	Kül- és beltéri falazatokra ragasztott természetes kövek, burkoló- és klinkertéglák, cementkötésű burkolólapok fugáinak kitöltésére alkalmas. Nagyobb hőingadozásoknak kitett felületeken is alkalmazható.
Kiszerezés	20 kg

Rövid határidővel rendelhető.

MAPEI MAPESIL AC SZILIKON FUGÁZÓ 29 FÉLE SZÍN



Termékleírás	BioBlock® penészedésgátló technológiával készült ecetsavas szilikon hézagkitöltő 25%-os elmozdulásig.
Anyagszükséglet	3,1 folyóméter/310 ml-es tubusnál (10 x 10 mm hézagméretnél)
Felhasználás	hideg burkolatokhoz
Kiszerezés	310 ml



MUREXIN CLASSIC LÁTHATATLAN CSEMPEAJTÓ

MUREXIN



Termékleírás	A gépészeti szerelvényeket láthatatlanná teszi.
Felhasználás	<ul style="list-style-type: none"> Fokozat nélkül állítható műanyagkerettel max. 45 x 45 cm nyílás takarható el Keret nélkül akár 60 x 60 cm csempeajtó is lehetséges Bármely típusú csempehez alkalmazható Egyszerű szerelés
Kiszerezés	1 db

Rövid határidővel rendelhető.



MUREXIN PROFI LÁTHATATLAN CSEMPEAJTÓ MÁGNES

MUREXIN



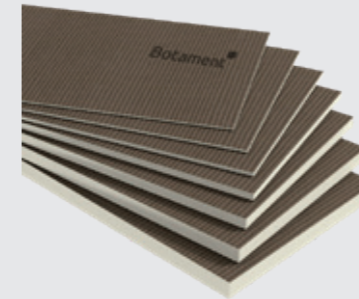
Termékleírás	Mágnesstartó a beépített szerelvények láthatatlan takarására
Felhasználás	<ul style="list-style-type: none"> Minden típusú csempeformához és falnyíláshoz 60 x 60 cm -ig A mágnesek max. 10 kg tömegű burkolatot tarthatnak
Kiszerezés	1 db

Rövid határidővel rendelhető.





BOTAMENT BP ÉPÍTŐLEMEZ



Termékleírás

- Egyszerűen és gazdaságosan beépíthető
- Járulékos hőszigetelő képesség
- Stabil, terhelhető
- Alacsony m² súly
- Vízálló bevonat
- Tűzállósági tanúsítvány EN 13501

Felhasználás

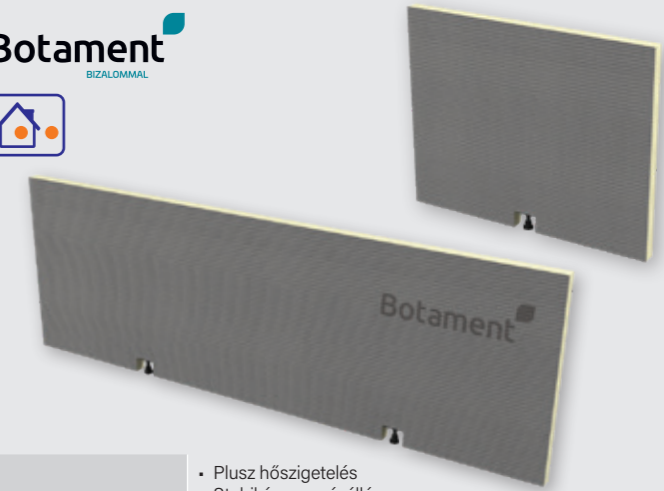
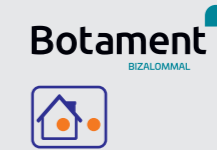
Extrudált habpanel kétoldali megerősített hordozóréteggel, amely alkalmazható konyhában, fürdőszobában előkészítő asztal, mosdókagyló tartó, fürdőkád előlap burkolásához.

Kiszerezés

1200x600x10 mm, 1200x600x20 mm, 1200x600x30 mm, 1200x600x4 mm, 1200x600x40 mm, 1200x600x50 mm, 2600x600x50 mm, 2600x600x10 mm, 2600x600x30 mm,

Rövid határidővel rendelhető.

BOTAMENT WE BURKOLHATÓ KÁDELŐLAP



Termékleírás

- Plusz hőszigetelés
- Stabil és nyomásálló
- Állítható magasságú lábak az alapfelület egyszerű kiegyenlítéséhez
- Csekély súly

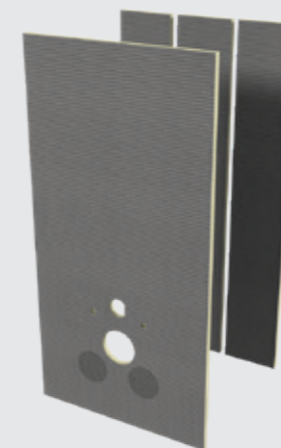
Kiszerezés

1800x600 mm, 2100x600 mm, 760x600 mm

Rövid határidővel rendelhető.

ÉPÍTŐLEMEZEK – WC előtétfal / Speciális vízszigetelő ragasztó

BOTAMENT WC SET UNIVERZÁLIS ELŐTÉTFAL WC TARTÁLYOK BEÉPÍTÉSÉHEZ



Termékleírás

- Egyszerűen, gyorsan beépíthető
- Könnyű és stabil
- Megerősített hordozóréteg a terhelési pontokon

Felhasználás

Univerzális előtétfal WC tartályok beépítéséhez. Beépíthető WC tartályok számára kifejlesztett előtétfal, a terhelési pontokon extra megerősített hordozóréteggel. Az előregyártott elem kialakítása megfelelően illeszkedik a beépíthető tartályok rögzítési pontjaihoz.

Kiszerezés

1200x600x20 mm

Rövid határidővel rendelhető.

BOTAMENT MS 6 BP ÉPÍTŐLEMEZ RAGASZTÓ ÉS TÖMÍTŐ ANYAG



Termékleírás

Flexibilis, Nem zsugorodik, Nagy vegyi ellenállóság

Felhasználás

Elasztikus a levegőn száradó ragasztó és tömítőanyag az építőlemezhez. MS 6 összetételt fával, sok fémmel, műanyagokkal és ásványi építőanyagokkal. MS 6 ETAG 022-3 szerint minősített.

Kiszerezés

310 ml

Rövid határidővel rendelhető.



ZSEBMÉRŐSZALAG



- Termék-
jellemzők**
- 5 m x 19 mm, 8 m x 25 mm,
3 m x 16 mm
 - Sola

VÍZMÉRTÉK



- Termék-
jellemzők**
- 600, 800, 1000 mm
 - Sola

PORFESTÉK



- Termék-
jellemzők**
- 180 g
 - piros, kék

KICSAPÓZSINÓR
ÖNTVÉNY



- Termék-
jellemzők**
- 30 m zsinórral
 - Profi

CSEMPEVÁGÓ



- Termék-
jellemzők**
- csapágyas
 - lézervezetővel
 - 600, 900, 1200 mm

CSEMPEVÁGÓ



- Termék-
jellemzők**
- 1000, 1200 mm
 - Mester

SORINDÍTÓ



- Termék-
jellemzők**
- függőleges burkoláshoz
 - 1-10 cm

ROZSDAMENTES BERNI
VAKOLATKANÁL



- Termék-
jellemzők**
- 140, 160 mm
 - SOFT nyéllel
 - Profi

ROZSDAMENTES BERNI
VAKOLATKANÁL



- Termék-
jellemzők**
- 140, 160 mm
 - Inox

ROZSDAMENTES
KŐMŰVES KANÁL

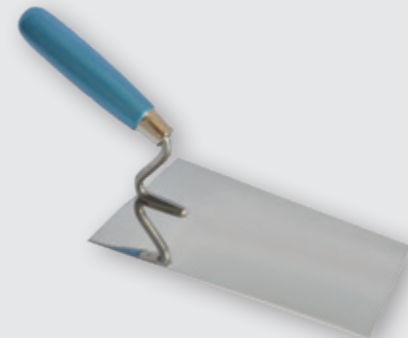
**Termék-
jellemzők**

- Olasz
- 160, 180 mm
- inox

ROZSDAMENTES
KŐMŰVESKANÁL

**Termék-
jellemzők**

- 160, 180 mm
- SOFT
- Német
- profi

ROZSDAMENTES
KŐMŰVESKANÁL

**Termék-
jellemzők**

- 110 x 160, 120 x 180 mm
- inox

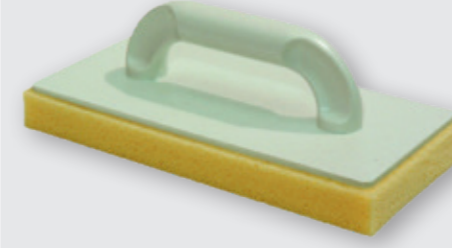
MOSÓ



**Termék-
jellemzők**

- 140x280/30 mm

MOSÓ



**Termék-
jellemzők**

- irdalt
- 140 x 280/30 mm

EPOXI LEMOSÓ



**Termék-
jellemzők**

- 3 féle szivaccsal
- 120 x 250 mm

HABARCSKEVERŐ



**Termék-
jellemzők**

- 100 x 600, 120 x 600 mm
- SDS-Plus

HABARCSKEVERŐ



**Termék-
jellemzők**

- horganyzott
- 120 x 600 mm
- HS3 M14
- horganyzott
- menetes

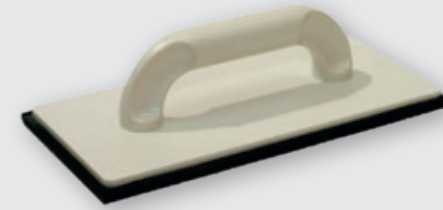
HABARCSKEVERŐ



**Termék-
jellemzők**

- horganyzott
- 80 x 500, 100 x 600 mm

FUGÁZÓ SIMÍTÓ



**Termék-
jellemzők**

- 140 x 280/10 mm
- munkafelülete gumi

EPOXI FUGÁZÓ



**Termék-
jellemzők**

- 250 x 100 mm
- Profi

GUMIKALAPÁCS



**Termék-
jellemzők**

- fekete-fehér
- Soft nyéllel
- 60 mm

TÜSKÉS HENGER



**Termék-
jellemzők**

- 240 mm
- 11 mm túske

TÜSKÉS HENGER



**Termék-
jellemzők**

- 230 mm
- 20 mm túske

SZIVACSOS SIMÍTÓ



**Termék-
jellemzők**

- Soft
- irdalt
- 280 x 140 x 30 mm

GUMIKALAPÁCS



**Termék-
jellemzők**

- fehér gumival
- fa nyéllel
- 60, 80 mm

ROZSDAMENTES
GLETTELŐ

**Termék-
jellemzők**

- 280 x 130 mm
- SOFT
- Német
- profi

ROZSDAMENTES
FOGAZOTT GLETTELŐ

**Termék-
jellemzők**

- 6 x 6, 8 x 8, 10 x 10, 12 x 12, 15 x 15 mm
- SOFT
- Német
- profi

ROZSDAMENTES
GLETTELŐ



Termék-
jellemzők

- 280 x 130 mm
- kék
- SOFT
- inox

ROZSDAMENTES
FOGAZOTT GLETTELŐ



Termék-
jellemzők

- 280 x 130 mm
- 6 x 6, 8 x 8, 10 x 10, 12 x 12 mm
- kék
- SOFT
- inox

ROZSDAMENTES
SVÁJCI GLETTELŐ



Termék-
jellemzők

- 130 x 480 mm
- profi

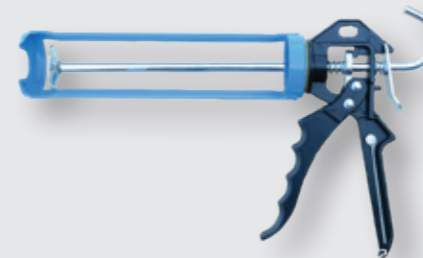
KITTPRÉS



Termék-
jellemzők

- 9 collos
- Profi

KITTPRÉS



Termék-
jellemzők

- 9 collos
- erősített váz

KINYOMÓ PISZTOLY
FUGÁZÁSHOZ



Termék-
jellemzők

- zárt
- 310, 600 ml

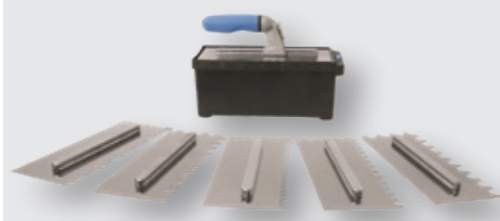
ROZSDAMENTES SVÁJCI
FOGAZOTT GLETTELŐ



Termék-
jellemzők

- 130 x 480 / 10 x 10 mm
- profi

GLETTELŐ KÉSZLET



Termék-
jellemzők

- 8 részes

TAPADÓKORONG



Termék-
jellemzők

- szimpla
- műanyag fogantyúval

CSEMPELYUKFÚRÓ
KÉSZLET



Termék-
jellemzők

- 6 részes
- vídiás
- 33, 53, 67, 73 mm

CSEMPELYUKFÚRÓ
KÉSZLET



Termék-
jellemzők

- vídiás
- 33, 53, 67, 73, 83 mm
- kofferben

CSEMPEFÚRÓ SABLON



Termék-
jellemzők

- állítható,
- profi,
- vákuumos rögzítéssel
- 4-87 mm

TAPADÓKORONG



Termék-
jellemzők

- dupla
- műanyag fogantyúval

BURKOLÓ VÖDÖR



Termék-
jellemzők

- 11 literes
- 3 részes készlet

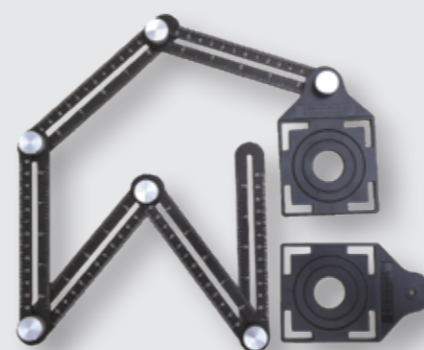
BURKOLÓ VÖDÖR



Termék-
jellemzők

- 24 literes
- 5 részes készlet

FURAT
ÉS SZÖGMÁSOLÓ



GYÉMÁNTFÚRÓ
SAROKCSISZOLÓHOZ



Termék-
jellemzők

- M14
- 6, 8, 10, 12, 20, 35, 38, 40, 45, 51, 67 mm

GYÉMÁNTFÚRÓ
KÉSZLET



Termék-
jellemzők

- sarokcsiszolóhoz
- M14
- 6, 8, 10, 12 mm

GYÉMÁNTFÚRÓ KÉSZLET



**Termék-
jellemzők**

- sarokcsiszolóhoz
- M14
- 20,35,40,51,67 mm
- kofferben

**ADAPTER
GYÉMÁNTFÚRÓHOZ**



**Termék-
jellemzők**

- M14-ről fúrógépre

**ÉKES SZINTEZŐ
KÉSZLET**



**Termék-
jellemzők**

- 100 db ék
- 100 db 1 mm/0-12 mm kapu
- 1 db fogó

**BAUTOOL ÖNBEÁLLÓ
KERESZT ÉS VONAL LÉZER**



**Termék-
jellemzők**

- mini laser

**ÖNBEÁLLÓ KERESZT
ÉS VONAL LÉZER**



**Termék-
jellemzők**

- zöld

**LÁB ÖNBEÁLLÓ KERESZT
ÉS VONAL LÉZERHEZ**



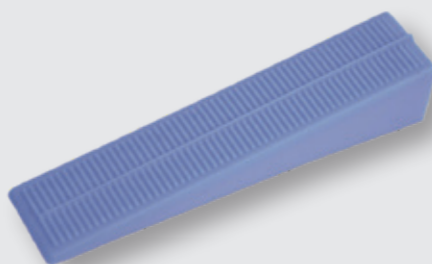
**ÉKES SZINTEZŐ
KÉSZLET**



**Termék-
jellemzők**

- 100 db ék
- 100 db 2 mm/0-12 mm kapu
- 1 db fogó

ÉK SZINTEZŐ KAPUHOZ



**Termék-
jellemzők**

- 100 db/cs

ÉKES SZINTEZŐ KAPU



**Termék-
jellemzők**

- 100 db/cs.
- 1 mm, 0-12 mm csempékhez
- 2 mm, 0-12 mm csempékhez
- 2 mm, 13-20 mm csempékhez

FUGÁZÓ ZSÁK



SZILIKON KIHÚZÓ



**Termék-
jellemzők**

- „K” forma

**SZILIKON KIHÚZÓ
KÉSZLET**



SZINTEZŐ ALÁTÉT



**Termék-
jellemzők**

- 100 db/cs

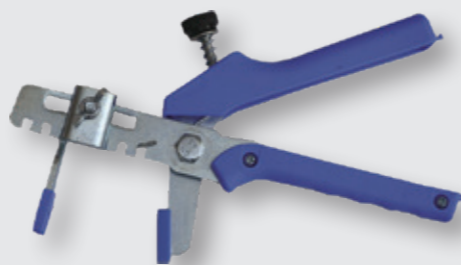
**SZINTEZŐ LAPLERAKÓ
KÉSZLET**



**Termék-
jellemzők**

- 50 db „T” elem
- 1 db kulcs

**ÉKES SZINTEZŐHÖZ
FOGÓ**



FUGAKAPARÓ



**Termék-
jellemzők**

- 215 mm
- vídiabetés

VÁGÓKÉS FÉM HÁZZAL



**Termék-
jellemzők**

- gumírozott fogantyúval
- 18 mm
- bliszteres
- Profi

VÁGÓKÉS



**Termék-
jellemzők**

- 18 mm műanyag ház
- fém betét

TÖRHETŐ PENGE



**Termék-
jellemzők**

- 18 mm
- 10 db/tok

TÖRHETŐ PENGE



**Termék-
jellemzők**

- 18 mm
- 10 db/tok
- Profi

LEMOSÓ SZIVACS



**Termék-
jellemzők**

- profi
- 115 x 170 x 70 mm

TÉRDPÁRNA



**Termék-
jellemzők**

- flexibilis
- 2 pántos
- profi

KŐMŰVES SERPENYŐ



**Termék-
jellemzők**

- hazai
- 180 mm
- horganyzott

ÁCSCERUZA



**Termék-
jellemzők**

- „Lyra” speciális sima felületekre (üveg, kerámia, csempe)
- 1174

LEMOSÓ SZIVACS



**Termék-
jellemzők**

- 2 féle szivaccsal
- 160 x 110 x 60 mm

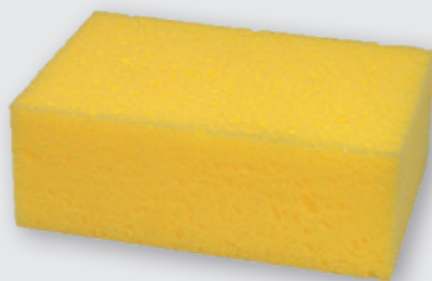
LEMOSÓ SZIVACS EPOXIHOZ



**Termék-
jellemzők**

- 180 x 130 x 50 mm

LEMOSÓ SZIVACS



**Termék-
jellemzők**

- 120 x 180 x 60

ÁCSCERUZA



**Termék-
jellemzők**

- 250 mm
- fehér

ÁCSCERUZA



**Termék-
jellemzők**

- kőműves
- 250 mm
- zöld
- kőre

FORMAÁTJELÖLŐ SABLON



**Termék-
jellemzők**

- 250 mm

KESZTYŰ



**Termék-
jellemzők**

- PU-ba mártott
- fehér
- HS-04003
- 10-es (18206110)
- 9-es (18020513)

SZÖGES CIPŐ



**Termék-
jellemzők**

- pár

TÉRDPÁRNA



**Termék-
jellemzők**

- fekete
- 1 pántos
- pár
- minősítéssel

SZEMETESZSÁK



**Termék-
jellemzők**

- 110l
- 590 x 1100 mm
- 80 my
- 9 3 db/cs.

KŐMŰVES ZSINÓR



**Termék-
jellemzők**

- 1,2 mm x 50 m • 1,7 mm x 50 m
- PE

LERAKÓ SZETT LAMINÁLT PADLÓHOZ



**Termék-
jellemzők**

- fekete-fehér
- Soft nyéllel
- 60 mm

CSEMPEMÁGNES



Termék-
jellemzők

- 4 db/csomag

FESTŐHENGER
LEHÚZÓRÁCCSAL



Termék-
jellemzők

- 25 cm/D47
- D/L/H

RABITZ FOGÓ



Termék-
jellemzők

- 250 mm Crv.

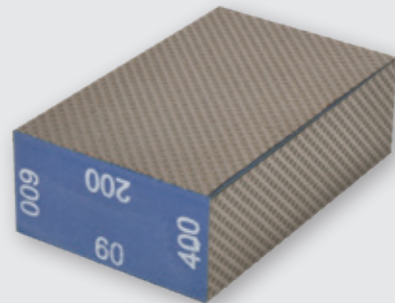
MAKITA
GYÉMÁNTTÁRCSA



Termék-
jellemzők

- 115 mm
- folyamatos élű

GYÉMÁNTSZEMCSÉS
KÉZI CSISZOLÓ



Termék-
jellemzők

- burkoló lapokhoz
- 60, 200, 400, 600

KEVERŐGÉP



Termék-
jellemzők

- 140 mm-es keverőszárral
- 1600W
- M14





Kiadja: Új Ház Zrt.

A termékek kereskedéseinkben megvásárolhatóak
vagy rövid szállítási határidővel megrendelhetőek.
Az esetleges nyomdai hibákért felelősséget nem vállalunk.
A kiadványban szereplő termékfotók illusztrációk.